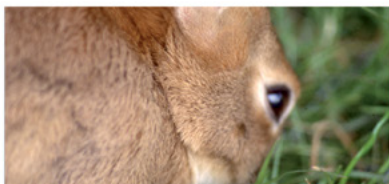


LA  
COOPÉRATION  
AGRICOLE

THÉMA

# Bien-être animal

Les coopératives agricoles  
et le « One Welfare »



## Témoignage



CAVAC et TERRENA  
avec Loeul & Piriot,  
réunis dans l'association  
**ÉLEVEURS ET BIEN**  
79100 Thouars

<https://lapinetbien.com>

### ■ Activités

transformation et commercialisation  
de viande de lapin

■ **280** éleveurs partenaires

■ **500** salariés

■ **115 M€** de chiffre d'affaires

### Christophe Rousseau

Directeur du pôle amont ALPM

RETOUR AU SOMMAIRE

## ÉLEVEURS ET BIEN : un modèle alternatif en rupture avec l'élevage de lapins conventionnel

L'association ÉLEVEURS ET BIEN a été spécialement créée pour porter le référentiel d'un nouveau mode d'élevage cunicole. Celui-ci est le fruit de la volonté de mise en commun des travaux de R&D de trois acteurs majeurs du marché, déjà réunis au sein de la structure ALPM, leader de la transformation de viande de lapin en France.

Les coopératives Terrena, Cavac et la société Loeul & Piriot disposaient de réflexions déjà avancées sur le bien-être animal, la nutrition et le logement des lapins, avec des projets de parcs ou de cages alternatives. Deux années de mise en commun de leurs expertises, associées à la volonté collective de créer un nouveau modèle d'élevage, ont débouché en 2019 sur la naissance d'un concept innovant nommé ÉLEVEURS ET BIEN.

Les lapins sont élevés au sol, dans de larges enclos de dix à quinze mètres carrés équipés de caillebotis, comportant une partie pour courir et jouer entre congénères et une partie nuit assimilée à un terrier ou un refuge pour trouver plus de chaleur ou plus de frais, pour s'isoler, s'abriter et se reposer. Les bâtiments sont éclairés par de la lumière naturelle ou reproduisent la transition lumineuse d'une journée. L'alimentation 100 % végétale sans OGM s'inscrit dans la démarche Bleu-Blanc-Cœur. Les matières premières composant l'alimentation sont à plus de 90 % d'origine française. L'association CIWF (Compassion in World Farming) a été impliquée dès le début du projet.



En juin 2019, ÉLEVEURS ET BIEN a obtenu de sa part un «trophée de l'Innovation en élevage de lapins». Par ailleurs, cette démarche est certifiée tout au long de la filière par un organisme indépendant et reconnu par l'État.

### Retrouver du plaisir à travailler au milieu de ses animaux

Christophe Rousseau détaille ce modèle alternatif en rupture avec l'élevage conventionnel: «Les animaux sont élevés au sol dans des enclos offrant 70 % d'espace disponible supplémentaire par rapport aux cages conventionnelles, ce qui permet à l'éleveur d'être parmi ses animaux. Cela change radicalement la relation entre eux et offre une réelle proximité. Les éleveurs ayant adopté ÉLEVEURS ET BIEN disent interagir avec des lapins très curieux et familiers qui viennent facilement autour d'eux. Ils affirment éprouver un réel plaisir à travailler au milieu de leurs lapins, apprécient davantage leur métier et expriment un sentiment de fierté. Les animaux élevés en collectivité développent des comportements différents: les lapins sautent, courent, ont des interactions entre eux et peuvent ainsi exprimer encore plus leurs comportements naturels. Mais en contrepartie ils peuvent aussi montrer de l'agressivité entre eux. Les enclos en caillebotis sont plus compliqués à nettoyer que les cages suspendues. C'est aujourd'hui un équilibre à trouver pour les éleveurs inscrits dans ce nouveau mode de fonctionnement.»

Économiquement, les élevages ne connaissent pas de baisse de performance. Mais d'importants investissements sont nécessaires, auxquels s'ajoutent quelques points d'optimisation technique à solutionner et un temps d'adaptation. «De ce fait, nous avons souhaité sécuriser les élevages du référentiel ÉLEVEURS ET BIEN: Les prix sont fixés à l'année avec une plus-value de 20 % environ, et comme pour tous nos éleveurs, le prix d'achat est indexé au coût alimentaire. Nous assumons aussi la transparence sur les chiffres des volumes commercialisés et les coûts d'investissements. C'est une vraie discussion qui s'est mise en place entre l'association et les éleveurs.»

### Un modèle porteur d'avenir pour la filière

Aujourd'hui le référentiel alternatif ÉLEVEURS ET BIEN alimente les marques Lapin & Bien et La Nouvelle Agriculture® de Terrena, représentant une quinzaine d'élevages et 10000 lapins sur les 220000 produits par semaine par le groupe ALPM. «Nous sommes confiants sur le développement car il répond à de vraies attentes des distributeurs. Plusieurs enseignes se sont engagées dans des partenariats commerciaux.»

L'autre objectif sous-jacent auquel répond ÉLEVEURS ET BIEN est celui du renouvellement des générations. Il faudra remplacer 30 % des 280 éleveurs partenaires d'ALPM dans les 5 prochaines années. Ce modèle est plus en adéquation avec les valeurs que les jeunes veulent porter.

De manière générale, ÉLEVEURS ET BIEN répond à de nombreux enjeux: le bien-être animal, la sécurisation économique du modèle d'élevage, l'optimisation des conditions de travail des éleveurs, la valorisation du métier pour maintenir cette production et enfin garantir au consommateur une alimentation responsable, saine et de qualité. «Et nous n'allons pas nous arrêter là! Il est de notre responsabilité de leader de faire bouger les lignes. Je suis surtout fier de voir des éleveurs heureux qui retrouvent le plaisir de parler de leur activité!» conclut Christophe Rousseau. ■

«Ce concept offre 70 % d'espace disponible supplémentaire par rapport aux cages conventionnelles, ce qui permet à l'éleveur d'être parmi ses animaux. Cela change radicalement la relation entre eux et offre une réelle proximité.»



RETOUR AU SOMMAIRE